

Solución ideal para sustitución de focos tradicionales.



## CARACTERÍSTICAS

- Rendimiento de hasta 130 lm/W
- Diodos de alta eficiencia
- Sistema SSD sin driver 210-260 Vac
- > 40.000 horas de vida
- Factor potencia > 0,9
- Temperatura de trabajo -20 +50°C
- Regulable 0-100%
- CRI>80
- Apertura de 120°
- Protección IP40/IK08

## CHIP



Diodos de alta eficiencia

## COLORES



BLANCO

## ICONOGRAFÍA



RoHS



GARANTÍA  
GEALED  
2 años

Fabricado  
en España

PROTECCIÓN  
IP40-IK08

APERTURA  
120°

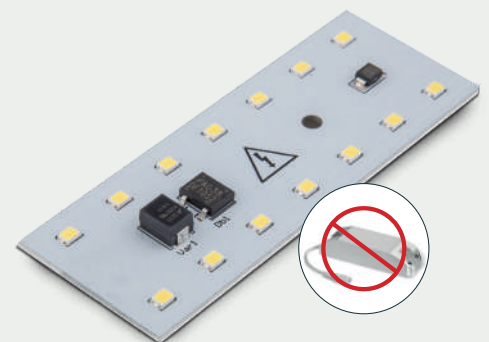
REGULACIÓN  
0-100%

TECNOLOGÍA  
SIN DRIVER

R. CROMÁTICA  
>80

## TECNOLOGÍA SIN DRIVER

El sistema de alimentación exclusivo SIN DRIVER se basa en alimentar los diodos LED de forma directa sin intervención de componentes pasivos perdedores en el tiempo. Esta gran fórmula tiene como única base un circuito integrado con base de silicio, realizando todas las funciones necesarias que haría una fuente de alimentación tradicional, eliminando el envejecimiento de condensadores y bobinas. Es un sistema de alimentación exclusivo que superará la propia vida de los LED (> 50.000 h) con un alto factor de potencia y alta eficiencia energética.



## ILUMINACIÓN SOSTENIBLE

- No contiene mercurio ni sustancias perjudiciales para el medio ambiente.
- No contiene vidrio, mejorando las condiciones de trabajo y manipulación.
- No emite rayos UV ni IR.

## DETALLES



### COBERTURA OPAL

Cobertura opal, consiguiendo un efecto antideslumbramiento y una iluminación uniforme con una transmisión de la luz del 80%.



### ALUMINIO DE ALTA PUREZA

Usando aluminio 1070, garantizamos una excelente conductividad térmica y una alta resistencia a la corrosión.



### SOPORTES DE ACERO INOX

Soportes en acero inoxidable resistentes a la corrosión para garantizar una instalación estable.

## ESPECIFICACIONES TÉCNICAS

11W



20W/35W



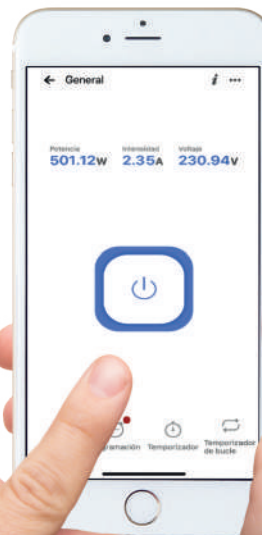
## ACCESORIOS

### CONTROL WIFI + RF



- Control por mando (RF)
- Smartphone (WIFI)
- Control por voz (WIFI)

### COMPATIBLE CON



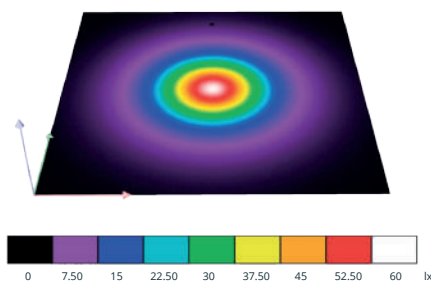
# Serie BARITE2

REFERENCIA	POTENCIA	LUMENS	TEMPERATURA COLOR	MEDIDAS
D-BARITE211.BF	11 W	1100 Lm	5.500/6.000 K	Ø120*49 mm
D-BARITE211.BN	11 W	1045 Lm	4.000/4.500 K	Ø120*49 mm
D-BARITE211.BC	11 W	990 Lm	3.000/3.500 K	Ø120*49 mm
D-BARITE221.BF	20 W	2000 Lm	5.500/6.000 K	Ø223*68 mm
D-BARITE221.BN	20 W	1900 Lm	4.000/4.500 K	Ø223*68 mm
D-BARITE221.BC	20 W	1800 Lm	3.000/3.500 K	Ø223*68 mm
D-BARITE235.BF	35 W	3500 Lm	5.500/6.000 K	Ø223*68 mm
D-BARITE235.BN	35 W	3325 Lm	4.000/4.500 K	Ø223*68 mm
D-BARITE235.BC	35 W	3150 Lm	3.000/3.500 K	Ø223*68 mm

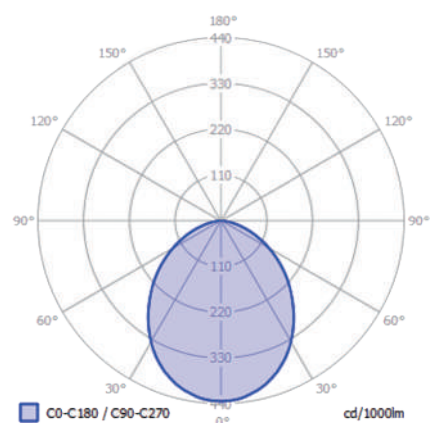


## GRÁFICAS DE ILUMINACIÓN

Muestras de los rendimientos y distribución de la luz



1 x BARITE2 35W a 4 m. de altura.



## APLICACIONES

- Naves industriales
- Centros de logística
- Comercios y tiendas
- Exposiciones
- Hogares
- Centros comerciales
- Oficinas
- Fábricas
- Industrias
- Escuelas



[www. solidpowerled.com](http://www.solidpowerled.com)

---

C/Senda de les Animes 205 Catarroja (Valencia)  
[info@solidpowerled.com](mailto:info@solidpowerled.com)  
+34 961 260 007

Los datos técnicos y características de los productos pueden estar sujetos a modificaciones o contener algún error tipográfico por lo que no tienen carácter contractual con la empresa. Así mismo, SolidPowerLed / Gealed, S.L. no se hace responsable de posibles datos erróneos debido a la constante evolución del campo de la investigación biológica.