

Solución ideal para sustitución de farolas de sodio tradicionales.



CARACTERÍSTICAS

- Rendimiento de hasta 130 lm/W
- Diodos de alta eficiencia
- Sistema SSD sin driver 210-260 Vac
- > 40.000 horas de vida
- Factor potencia > 0,9
- Temperatura de trabajo -20 +50°C
- Regulable 0-100%
- CRI>80
- Apertura simétrica
- Protección IP65/IK10

CHIP



Diodos de alta eficiencia

COLORES



PLATA

ICONOGRAFÍA



RoHS



PROTECCIÓN
IP65/IK10



APERTURA
ASIMÉTRICA



REGULACIÓN
0-100%



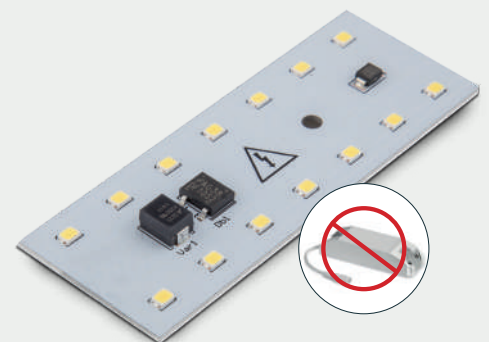
TECNOLOGÍA
SIN DRIVER



R. CROMÁTICA
>80

TECNOLOGÍA SIN DRIVER

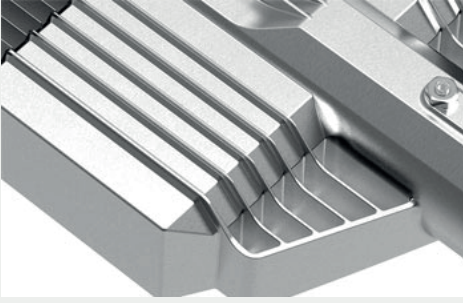
El sistema de alimentación exclusivo SIN DRIVER se basa en alimentar los diodos LED de forma directa sin intervención de componentes pasivos perdedores en el tiempo. Esta gran fórmula tiene como única base un circuito integrado con base de silicio, realizando todas las funciones necesarias que haría una fuente de alimentación tradicional, eliminando el envejecimiento de condensadores y bobinas. Es un sistema de alimentación exclusivo que superará la propia vida de los LED (> 50.000 h) con un alto factor de potencia y alta eficiencia energética.



ILUMINACIÓN SOSTENIBLE

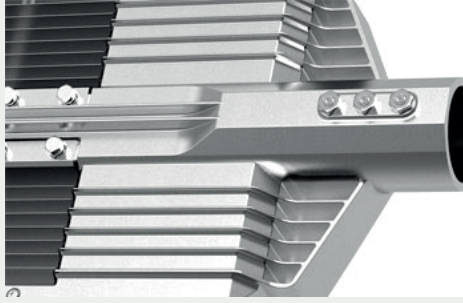
- No contiene mercurio ni sustancias perjudiciales para el medio ambiente.
- No contiene vidrio, mejorando las condiciones de trabajo y manipulación.
- No emite rayos UV ni IR.

DETALLES



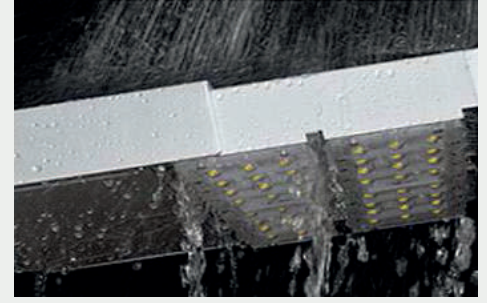
CHASIS DE ALUMINIO

Usando aluminio de alta pureza, garantizamos una excelente conductividad térmica y una alta resistencia a la corrosión.



MONTAJE SENCILLO

Apertura de 64 mm regulada con tornillos para garantizar un sencillo montaje en diferentes diámetros de mástiles.

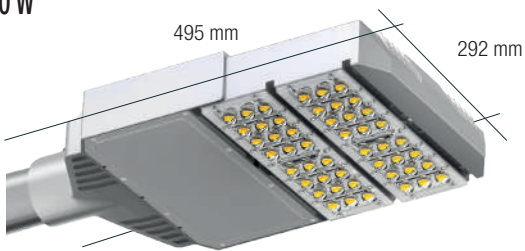


PROTECCIÓN

Alta resistencia IP65 a las condiciones atmosféricas del exterior, resistente a la suciedad y al agua.

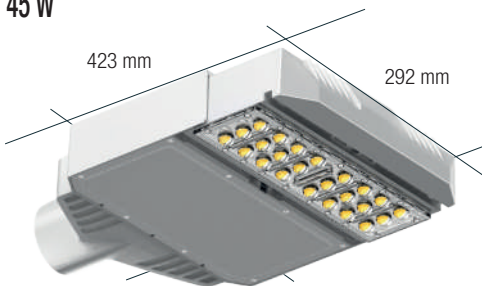
ESPECIFICACIONES TÉCNICAS

90 W

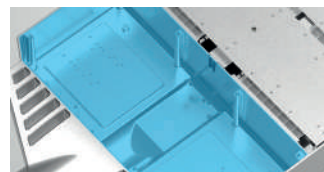
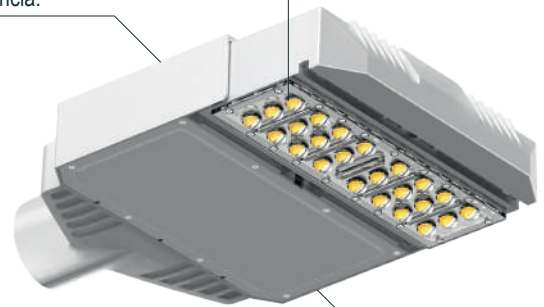


PCB de aluminio con chips LED de alta eficiencia alimentados con tecnología SIN DRIVER.

45 W



Carcasa de aluminio 1060 de alta calidad y resistencia.



Alojamiento de la fuente de la alimentación SIN DRIVER.

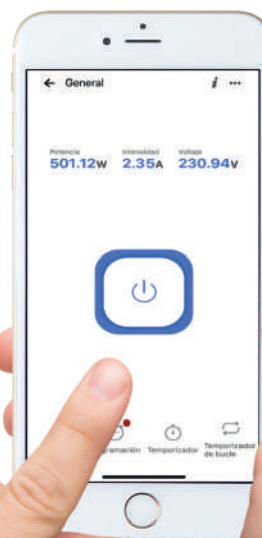
ACCESORIOS

CONTROL WIFI + RF



- Control por mando (RF)
- Smartphone (WIFI)
- Control por voz (WIFI)

COMPATIBLE CON



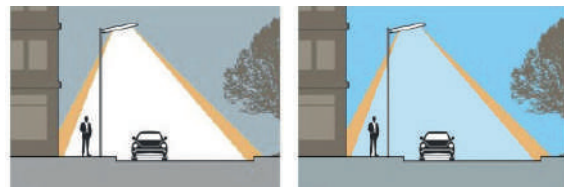
Serie BETRIA

REFERENCIA	POTENCIA	LUMENS	TEMPERATURA COLOR	MEDIDAS
LMF40024050F	45 W	5400 Lm	5.500/6.000 K	423*292 mm
LMF40024050N	45 W	5175 Lm	4.000/4.500 K	423*292 mm
LMF40024050C	45 W	4500 Lm	3.000/3.500 K	423*292 mm
LMF40048100F	90 W	10800 Lm	5.500/6.000 K	495*292 mm
LMF40048100N	90 W	10350 Lm	4.000/4.500 K	495*292 mm
LMF40048100C	90 W	9000 Lm	3.000/3.500 K	495*292 mm



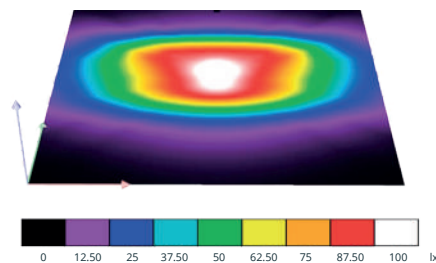
DISTRIBUCIÓN LUMÍNICA PROFESIONAL

Configure fácilmente el brillo de la farola según la hora del día para ahorrar más energía.

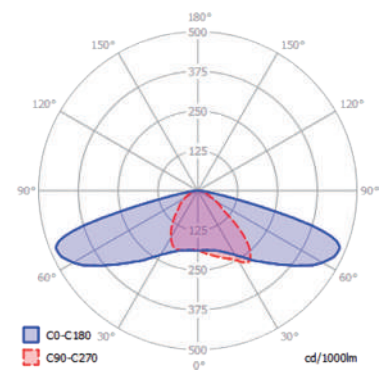


GRÁFICAS DE ILUMINACIÓN

Muestras de los rendimientos y distribución de la luz



1 x BETRIA 90W a 4 m. de altura.



APLICACIONES

- Zonas deportivas
- Calles y viales
- Jardines públicos
- Autopistas
- Zonas con poca visibilidad
- Centros de logística
- Edificios públicos
- Zonas exteriores
- Carreteras
- Caminos oscuros



[www. solidpowerled.com](http://www.solidpowerled.com)

C/Senda de les Animes 205 Catarroja (Valencia)
info@solidpowerled.com
+34 961 260 007

Los datos técnicos y características de los productos pueden estar sujetos a modificaciones o contener algún error tipográfico por lo que no tienen carácter contractual con la empresa. Así mismo, SolidPowerLed / Gealed, S.L. no se hace responsable de posibles datos erróneos debido a la constante evolución del campo de la investigación biológica.