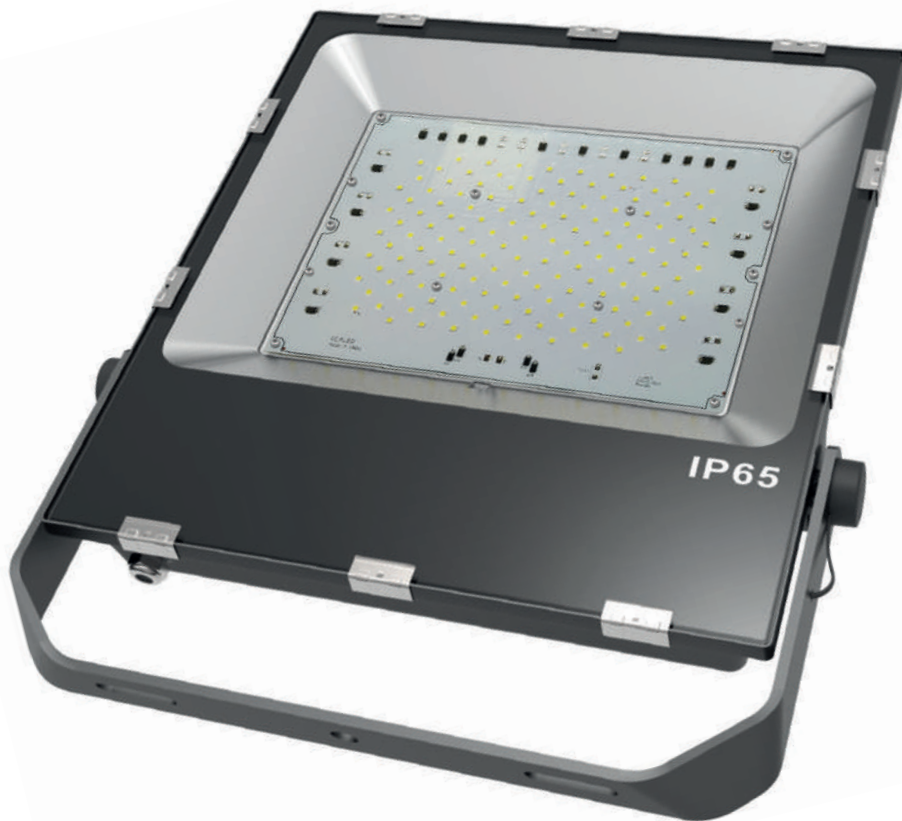


ILUMINACIÓN EXTERIOR

Ideal para sustitución de los proyectores tradicionales.

_Serie
LINCE



CARACTERÍSTICAS

- Rendimiento de hasta 160 lm/W
- Diodos de alta eficiencia
- Sistema SSD sin driver 210-260 Vac
- > 40.000 horas de vida
- Factor potencia > 0,9
- Temperatura de trabajo -20 +80°C
- Regulable 0-100%
- CRI>80
- Apertura de 120°
- Protección IP65/IK08

CHIP



Diodos de alta eficiencia

COLORES



NEGRO

ICONOGRAFÍA



RoHS



GARANTÍA
GEALED
2 años

Fabricado
en España

PROTECCIÓN
IP65-IK08

APERTURA
120°

REGULACIÓN
0-100%

TECNOLOGÍA
SIN DRIVER

R. CROMÁTICA
>80

TECNOLOGÍA SIN DRIVER

El sistema de alimentación exclusivo SIN DRIVER se basa en alimentar los diodos LED de forma directa sin intervención de componentes pasivos perecederos en el tiempo. Esta gran fórmula tiene como única base un circuito integrado con base de silicio, realizando todas las funciones necesarias que haría una fuente de alimentación tradicional, eliminando el envejecimiento de condensadores y bobinas. Es un sistema de alimentación exclusivo que superará la propia vida de los LED (> 50.000 h) con un alto factor de potencia y alta eficiencia energética.



ILUMINACIÓN SOSTENIBLE

- No contiene mercurio ni sustancias perjudiciales para el medio ambiente.
- No emite rayos UV ni IR.

DETALLES



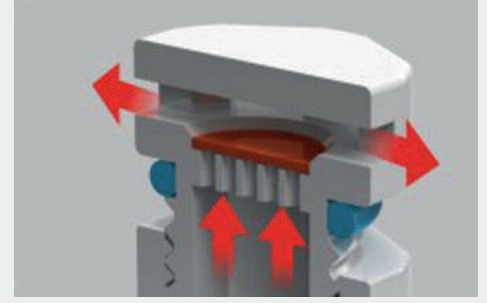
CONSTRUCCIÓN

Carcasa completa realizada en Aluminio 1060 de alta calidad y resistencia y panel de cristal templado.



ALETAS DE DISIPACIÓN COMPRIMIDAS

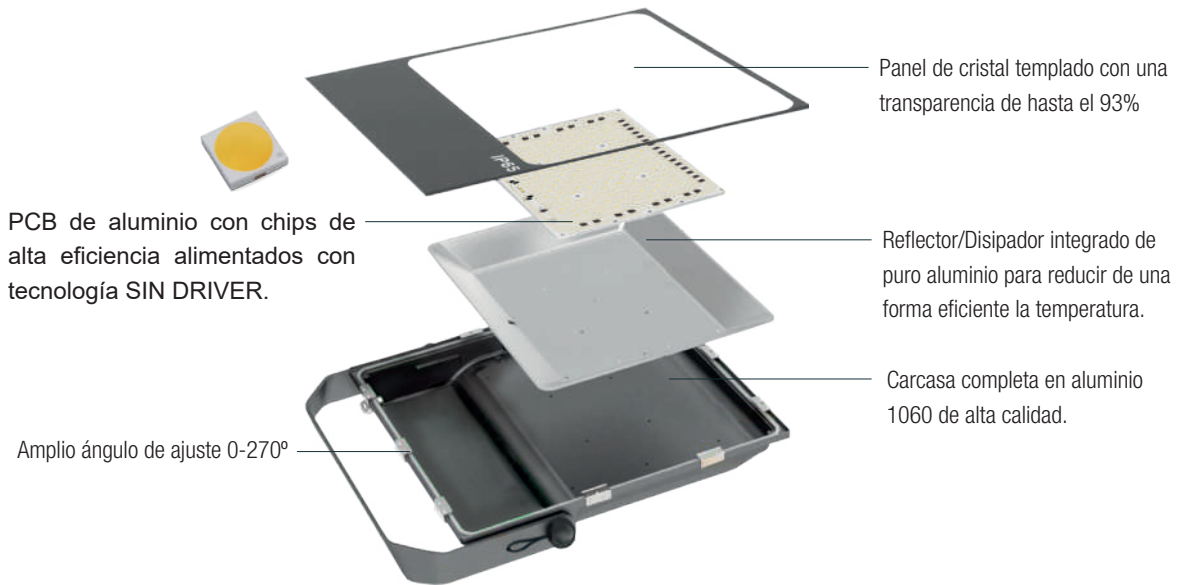
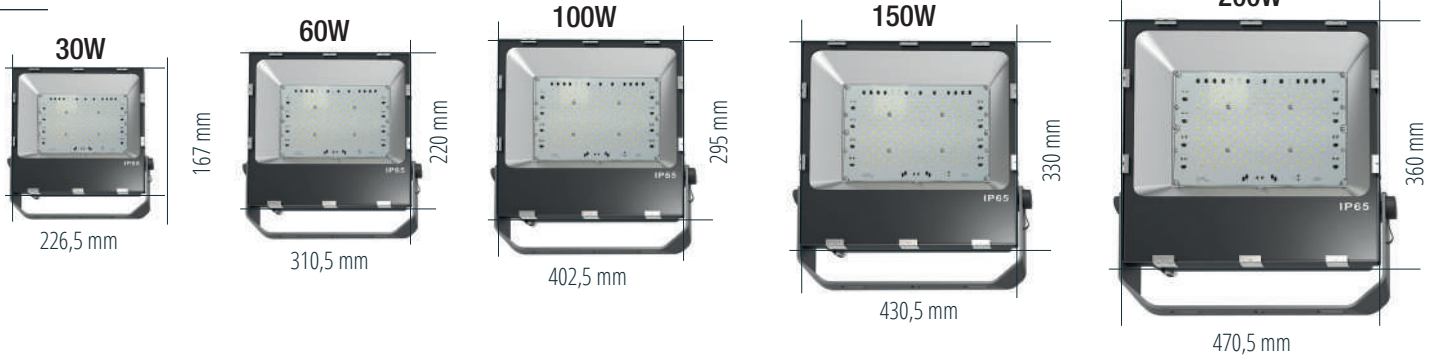
Diseño "ultra-slim" mucho mas ligero en comparación con otros productos similares.



SISTEMA DE VENTILACIÓN

Sistema para una mejor ventilación y extracción del aire caliente para alargar su vida útil y mejorar el funcionamiento.

ESPECIFICACIONES TÉCNICAS



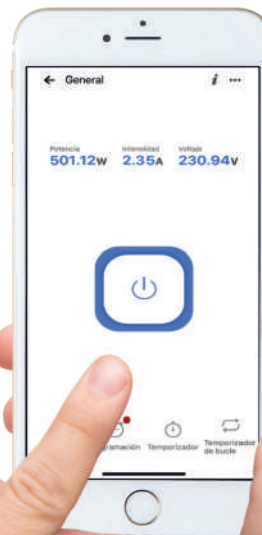
ACCESORIOS

CONTROL WIFI + RF



- Control por mando (RF)
- Smartphone (WIFI)
- Control por voz (WIFI)

COMPATIBLE CON



—Serie LINCE



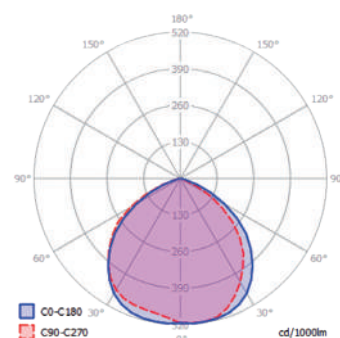
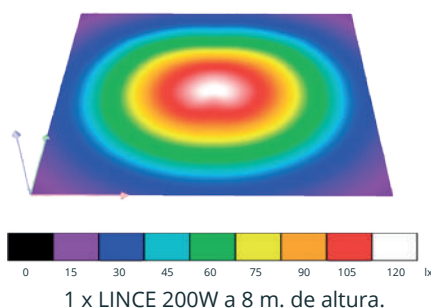
REFERENCIA	POTENCIA	LUMENS	TEMPERATURA COLOR	MEDIDAS
FLIN0030BF	30 W	4650 Lm	5.500/6.000 K	167*226,5 mm
FLIN0030BN	30 W	4500 Lm	4.000/4.500 K	167*226,5 mm
FLIN0030BC	30 W	4200 Lm	3.000/3.500 K	167*226,5 mm
FLIN0060BF	60 W	9300 Lm	5.500/6.000 K	220*310,5 mm
FLIN0060BN	60 W	9000 Lm	4.000/4.500 K	220*310,5 mm
FLIN0060BC	60 W	8400 Lm	3.000/3.500 K	220*310,5 mm
FLIN0100BF	100 W	15500 Lm	5.500/6.000 K	295*402,5 mm
FLIN0100BN	100 W	15000 Lm	4.000/4.500 K	295*402,5 mm
FLIN0100BC	100 W	14000 Lm	3.000/3.500 K	295*402,5 mm
FLIN0150BF	150 W	23250 Lm	5.500/6.000 K	330*430,5 mm
FLIN0150BN	150 W	22500 Lm	4.000/4.500 K	330*430,5 mm
FLIN0150BC	150 W	21000 Lm	3.000/3.500 K	330*430,5 mm
FLIN0200BF	200 W	31000 Lm	5.500/6.000 K	360*470,5 mm
FLIN0200BN	200 W	30000 Lm	4.000/4.500 K	360*470,5 mm
FLIN0200BC	200 W	28000 Lm	3.000/3.500 K	360*470,5 mm

—Serie LINCE EMERGENCIA

REFERENCIA	POTENCIA	LUMENS	TEMPERATURA COLOR	MEDIDAS
FLIN0150BFKIT	150 W	22500 Lm	5.500/6.000 K	330*430,5 mm
FLIN0150BNKIT	150 W	21900 Lm	4.000/4.500 K	330*430,5 mm
FLIN0150BCKIT	150 W	20250 Lm	3.000/3.500 K	330*430,5 mm
FLIN0200BFKIT	200 W	30000 Lm	5.500/6.000 K	360*470,5 mm
FLIN0200BNKIT	200 W	29200 Lm	4.000/4.500 K	360*470,5 mm
FLIN0200BCKIT	200 W	27000 Lm	3.000/3.500 K	360*470,5 mm

GRÁFICAS DE ILUMINACIÓN

Muestras de los rendimientos y distribución de la luz



APLICACIONES

- Naves industriales
- Centros de logística
- Comercios y tiendas
- Exposiciones
- Zonas deportivas
- Centros comerciales
- Monumentos
- Jardines
- Exteriores
- Talleres



[www. solidpowerled.com](http://www.solidpowerled.com)

C/Senda de les Animes 205 Catarroja (Valencia)
info@solidpowerled.com
+34 961 260 007

Los datos técnicos y características de los productos pueden estar sujetos a modificaciones o contener algún error tipográfico por lo que no tienen carácter contractual con la empresa. Así mismo, SolidPowerLed / Gealed, S.L. no se hace responsable de posibles datos erróneos debido a la constante evolución del campo de la investigación biológica.